

人も時間も、ゆっくり歩こう。

# みずもと公園



中央広場

思いっきり手足を伸ばして仰向けになりたくなります。なだらかな丘のひろ～い芝生広場、そして大きな空。面積は約10ヘクタール。身も心もびのびしてくるでっかさです。

## 水生植物園



スイレン、マコモ、ヒシ、ガマ、アシ、クワイなど9科、22種の水生植物が植えられています。

## せせらぎ広場



広々とした芝生広場を背景につくられた人工のせせらぎです。くるぶしくらいまでの浅瀬なので、安心して水遊びを楽しむことができます。

## バーベキュー広場



広大な中央広場を見渡せる1ヘクタールの区域を時間を限定して開放しております。さあ、身も心もリフレッシュ!!

駐車場から約15分



## バードサンクチュアリー

自然の景観に近い水辺を鳥たちの聖域にしました。3つの観察舎を設けています。

この辺り森林浴

## メタセコイヤの森

生きている化石として知られるメタセコイヤが約1,800本。都立公園では最大規模の森です。



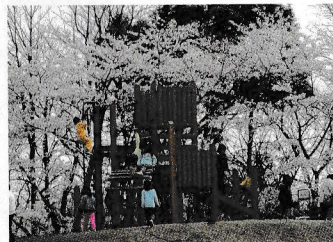
## 涼亭

小合溜を望む景勝の地に建つ有料の集会施設です。休憩所も併設されており軽飲食を楽しむことも出来ます。



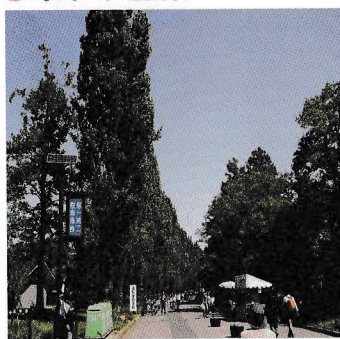
- WC トイレ
- WC 身障者用トイレ
- ☎ 公衆電話
- AED AED

## 冒険広場



冒険広場は、滑り台をはじめ幼児でも楽しめる遊具がいっぱい。皆遊具で冒険心をかき立てよう!

## ポプラ並木



高さ20mに達するポプラ並木が1.2km続き、大きな空を背景に、北海道に似た雄大な景観をつくっています。昭和48年から主要な園路を整備するごとに植えられてきました。水元公園の象徴として親しまれています。

## はなしょうぶ園



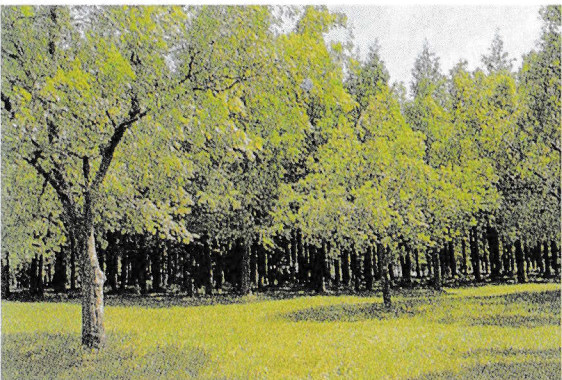
1万4千株。約100品種20万本のはなしょうぶが咲き競います。規模は都内最大。6月初旬から下旬にかけて、次々と花を開きます。

睡蓮池 開花期7月～10月  
ショーブはフコガ 特にキレイ

アジサイ

## ■水元の木

ハンノキは水辺を好む木で水元公園に多い木のひとつです。四季折々に美しいメタセコイヤの森、ラクウショウの木、水面に映るシダレヤナギ、天をつくポプラの並木、どれも水郷、水辺を好む木です。



### 樹木現況一覧 (2010. 4月現在)

◆針葉樹	33種	3,800本	◆花菖蒲	14,000株
◆落葉広葉樹	152種	8,100本	◆ポプラ	200本
◆常緑広葉樹	51種	7,000本	◆ハンノキ	1,380本
◆株物	106種	61,800㎡	◆ラクウショウ	380本
◆芝生地		149,300㎡	◆メタセコイヤ	1,800本

## ■水元の花

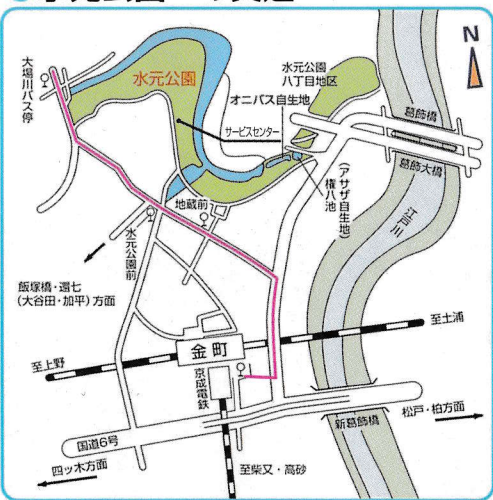
### 【ハナショウブ・アサザ】

ハナショウブは、江戸時代に品種改良が進められた園芸植物です。水元公園のハナショウブは、おもに色彩・花型が変化に富み、群生美を鑑賞する江戸系の品種がご覧頂けます。

また、水元公園のゴンパチ池は、都内で唯一アサザが自生しています。アサザは、多年生の水草で、6月から8月頃黄色の一日花を午前中咲かせます。現在は絶滅が心配される植物の一つです。



## ■水元公園への交通



**所在地** 葛飾区水元公園・東金町五・八丁目  
**面積** 92.2ha (2010年6月現在)  
**交通** JR常磐線(千代田線直通)  
 または京成線金町駅下車  
 南口バスターミナルから京成バス戸ヶ崎操車場行き 水元公園下車徒歩7分  
 (3月~11月の土・日・祝日は、金町駅から循環バスの運行あり)  
**駐車台数** 1,203台(有料)  
**催物** 4月 こどもまつり(葛飾区主催)  
 6月 花菖蒲まつり(しょうぶまつり実行委員会主催)  
 10月 ふれあいフェスティバル(水元公園サービスセンター主催)  
**園内施設** 駐車場 TEL 3608-5194  
 涼亭(集会場) TEL 3608-2261

**お問い合わせ先** 公益財団法人東京都公園協会  
 指定管理者 公益財団法人東京都公園協会  
 当公園に関すること  
 水元公園サービスセンター  
 〒125-0034 葛飾区水元公園3-2  
 TEL03-3607-8321  
 ※8時30分~17時30分(年末年始を除く)  
 FAX03-3600-6929  
 URL:<http://www.tokyo-park.or.jp/>

公園 検索



人も時間も、ゆっくり歩こう。

# みずもと公園



水元公園は小台溜に沿ってつくられた都内で唯一の水郷の景観をもった公園です。小台溜から引かれた大小の水路が園内を走り、ポプラ並木やメタセコイヤの森、ハンノキなど水辺に強い植物が水郷景観をつくり出しています。それと同時に、約10万㎡の広さをもつ芝生広場では、大きな空が広がり、ポプラ並木と共に北海道のような景観を楽しませてくれます。

MIZUMOTO PARK

都立 水元公園